

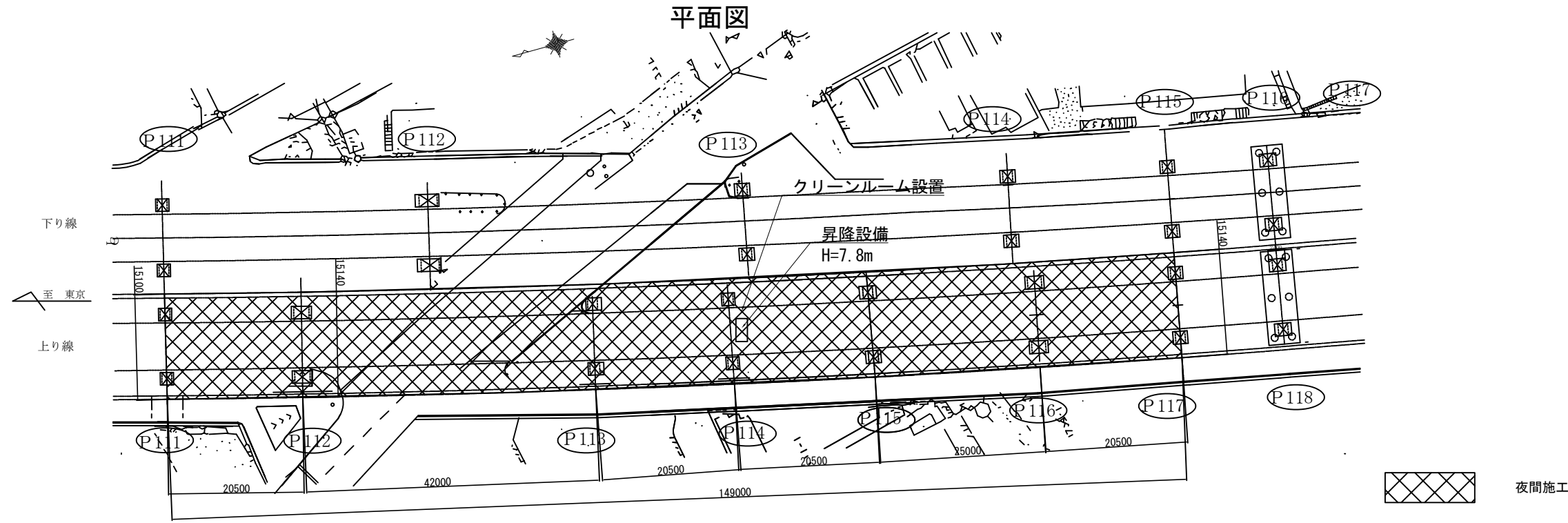
第三京浜道路 市境高架橋塗替塗装工事

参 考 図

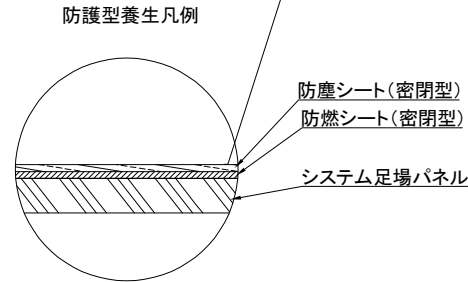
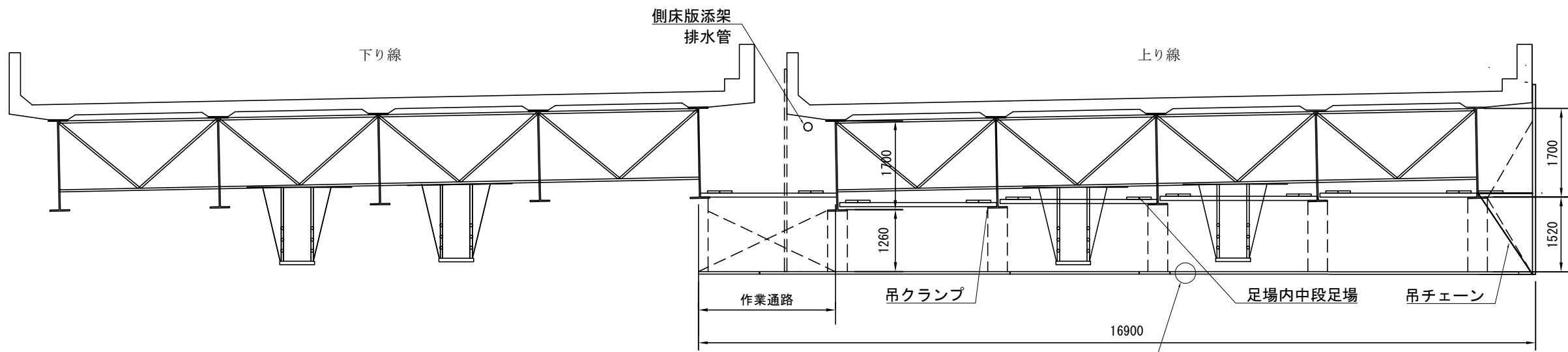
令和7年1月

東日本高速道路株式会社 関東支社
京 浜 管 理 事 務 所

川崎高架橋 足場工図（参考図）



標準断面図

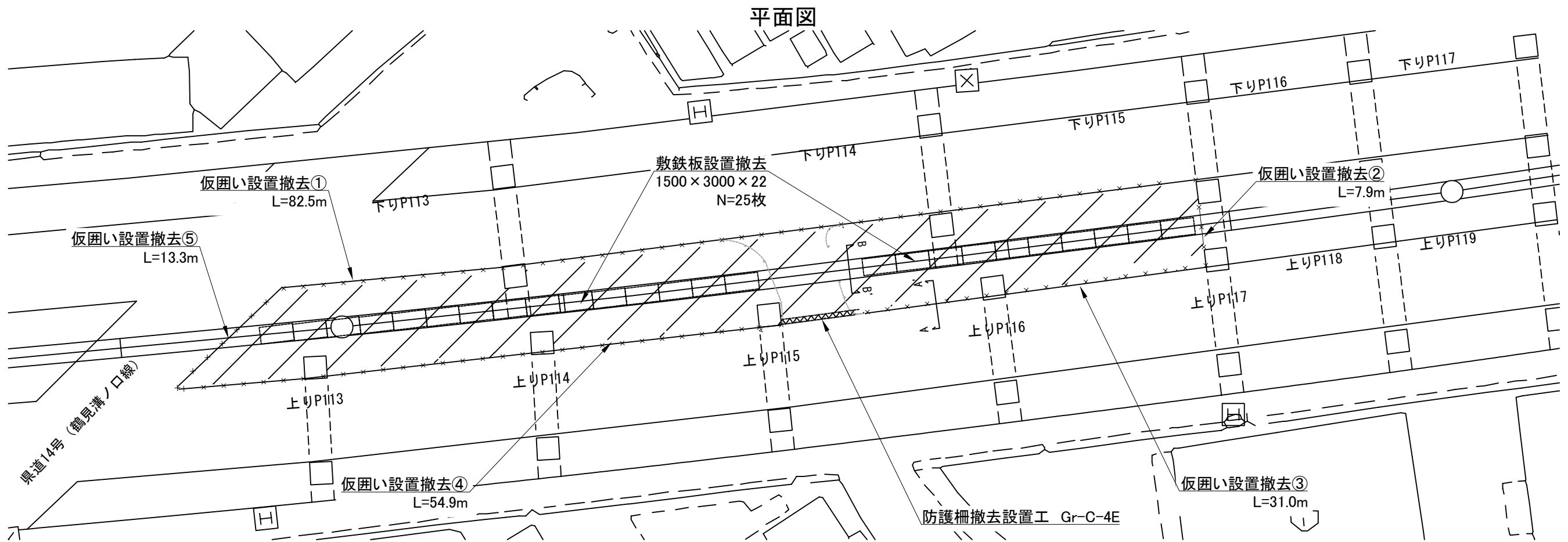


足場面積【橋梁補修用足場（防護型）】鈑桁（夜間）

吊足場

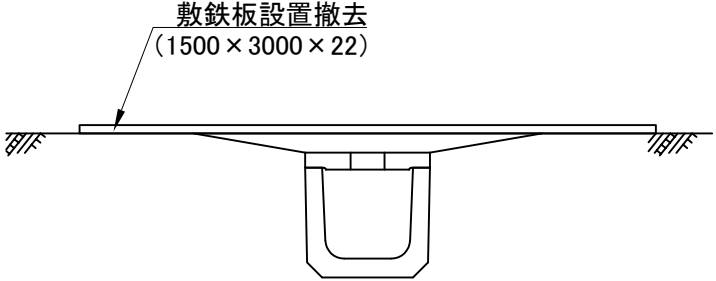
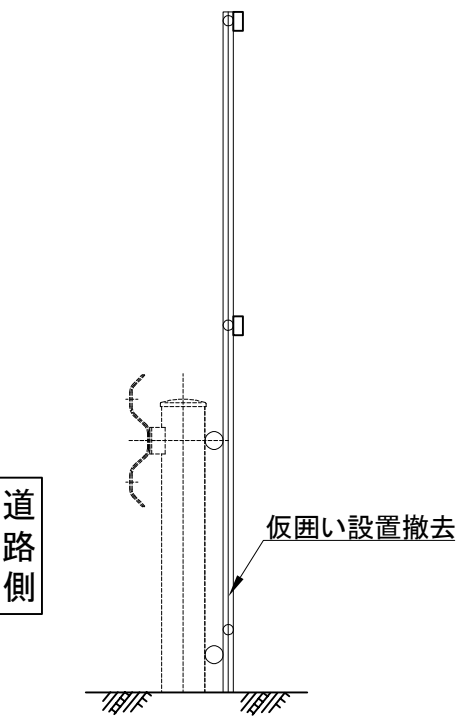
橋脚	算式	計 (m2)
P111～ P117 上り線	W=16.9 L=149.0 16.9×149.0	2518.1
合計		2518.1

第三京浜道路 市境高架橋替装工事			
図面の種類	川崎高架橋 足場工図（参考図）		
縮 尺	—	図面番号	/
設計会社名			
施工会社名			
事務所名	東日本高速道路株式会社 関東支社 京浜管理事務所		



A-A' 断面図

B-B' 断面図



× × × × × 仮囲い工

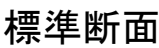
仮囲い工 数量表

項 目	数量	単位	規格・仕様	摘 要
仮囲い 設置撤去	189.6	m	1800×1800	供用日数：208日
仮囲い設置撤去①	82.5	m		N=46枚
仮囲い設置撤去②	7.9	m		N=5枚
仮囲い設置撤去③	31.0	m		N=18枚
仮囲い設置撤去④	54.9	m		N=31枚
仮囲い設置撤去⑤	13.3	m		N=8枚

ヤード整備工 数量表

項 目	数量	単位	規格・仕様	摘 要
敷鉄板 設置撤去	112.5	m ²	1500×3000×22	供用日数：208日
敷鉄板設置撤去	112.5	m ²		N=25枚

第三京浜道路 市境高架橋塗替塗装工事			
図面の種類	川崎高架橋 仮囲い工図・ヤード整備工図（参考図）		
縮 尺	—	図面番号	/
設計会社名			
施工会社名			
事務所名	東日本高速道路株式会社 関東支社 京浜管理事務所		



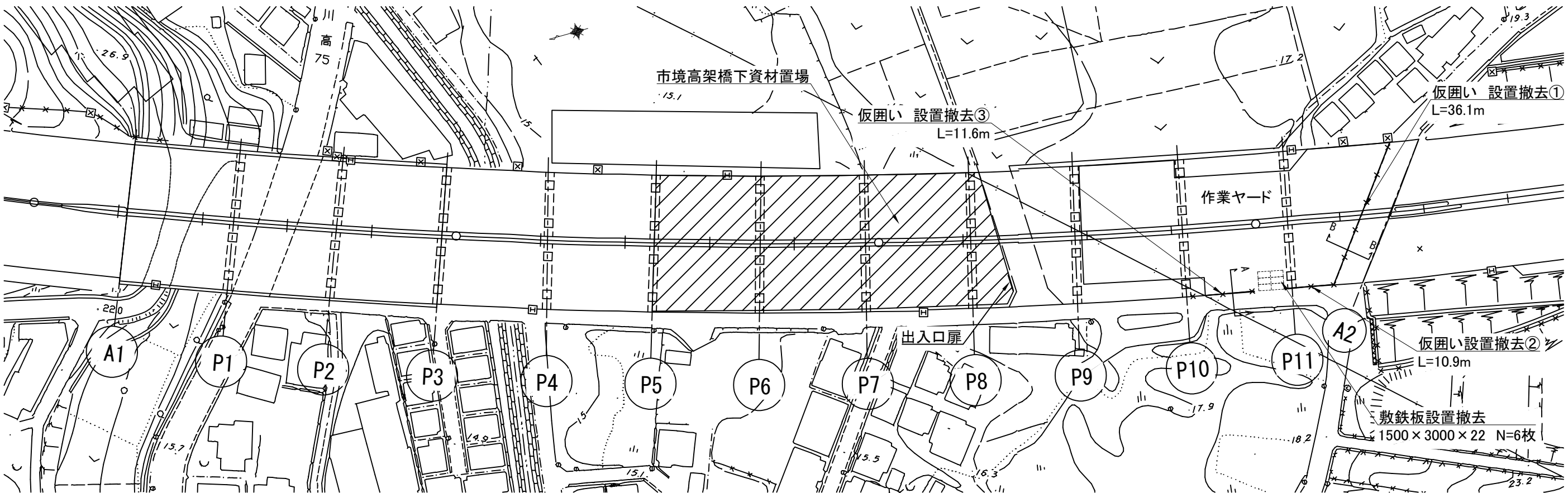
吊足場(夜)

第三京浜道路 市境高架橋塗装工事			
図面の種類	市境高架橋 足場工図（参考図）		
縮 尺	—	図面番号	/
設計会社名			
施工会社名			
事務所名	東日本高速道路株式会社 関東支社京浜管理事務所		

市境高架橋 仮囲い工図・ヤード整備工図（参考図）

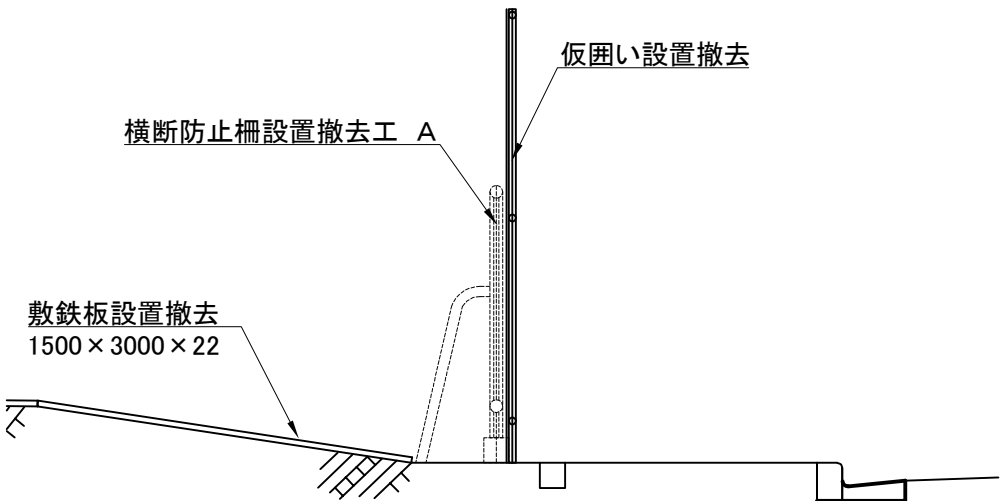
参-4 / 参-6

平面図

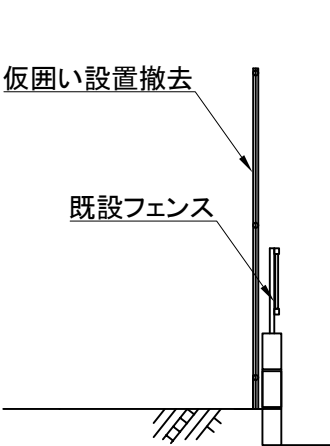


—X—X—X—X— 仮囲い工

A—A' 断面



B—B' 断面



仮囲い工 数量表

項 目	数量	単位	規格・仕様	摘 要
仮囲い 設置撤去	58.6	m	1800×1800	供用日数：441日
仮囲い設置撤去①	36.1	m		N=20枚
仮囲い設置撤去②	10.9	m		N=6枚
仮囲い設置撤去③	11.6	m		N=7枚

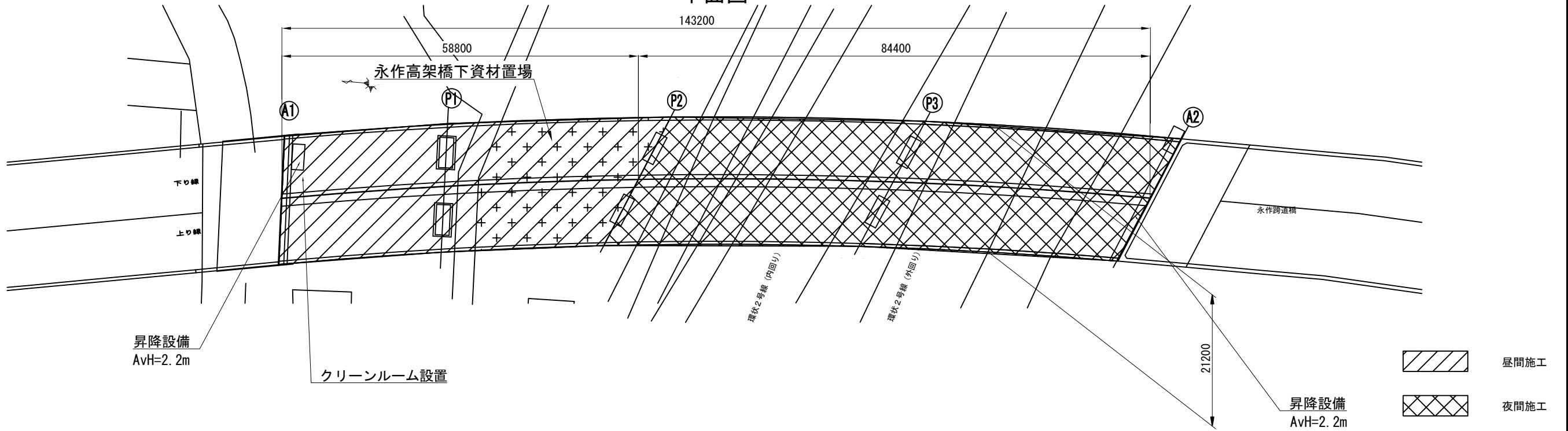
ヤード整備工 数量表

項 目	数量	単位	規格・仕様	摘 要
敷鉄板 設置撤去	27.0	m ²	1500×3000×22	供用日数：441日
敷鉄板設置撤去	27.0	m ²		N=6枚

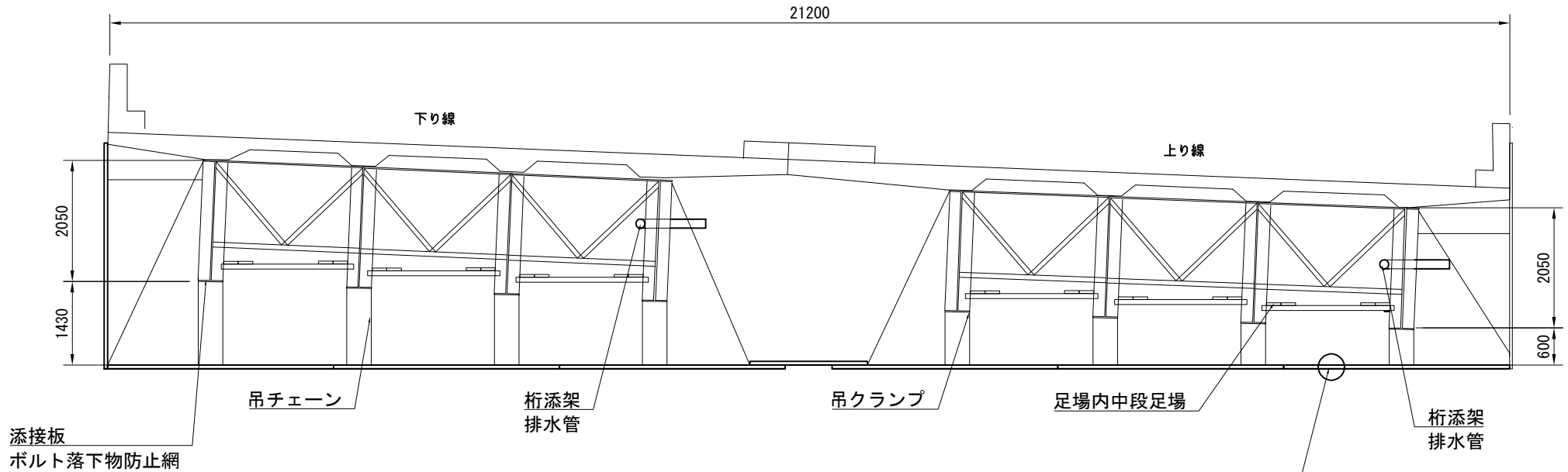
第三京浜道路 市境高架橋塗替塗装工事			
図面の種類	市境高架橋 仮囲い工図・ヤード整備工図（参考図）		
縮 尺	—	図面番号	/
設計会社名			
施工会社名			
事務所名	東日本高速道路株式会社 関東支社 京浜管理事務所		

永作高架橋 足場工図（参考図）

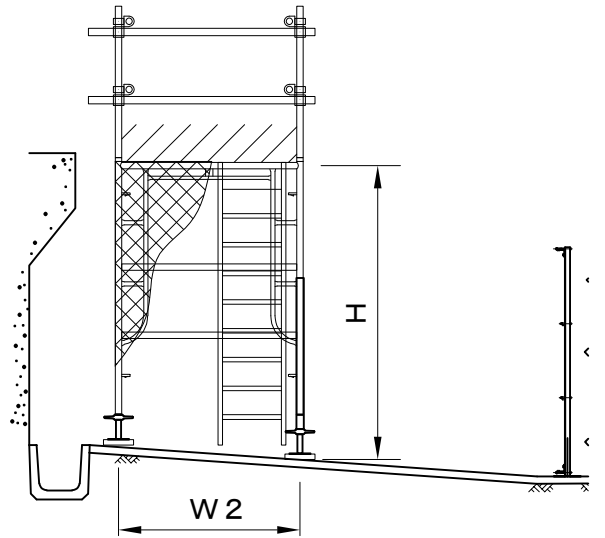
平面図



標準断面



昇降設備詳細



足場数量【一般構造物足場（昇降設備）】

箇所	計算根拠			数量 (空m3)
	W1	W2	H	
永作高架橋 A1	3.6	1.2	2.2	9.5
永作高架橋 A2	3.6	1.2	2.2	9.5
合計				19.0

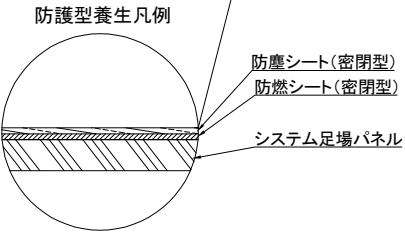
※ W1は奥行き方向を示す。

足場面積【橋梁補修用足場（防護型）】 鈑桁

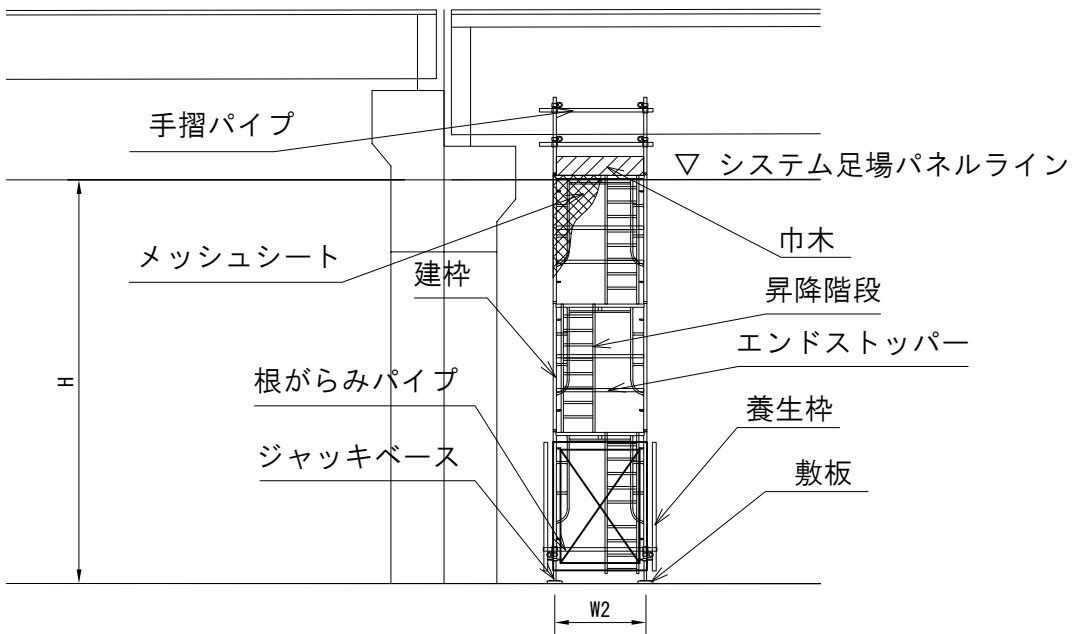
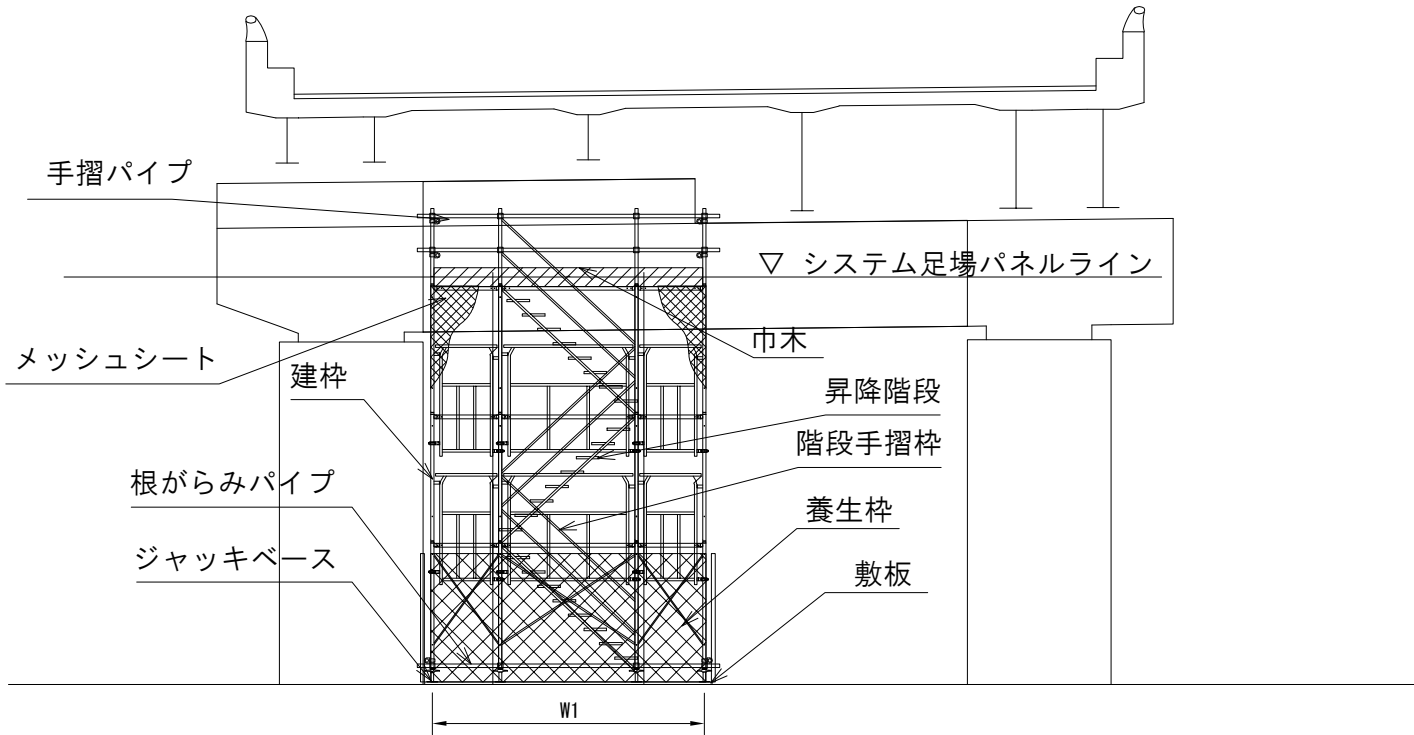
橋脚	算式	計 (m2)
A1～P2	W=21.2 L=58.8 21.2×58.8	1246.6
合計		1246.6

足場面積【橋梁補修用足場（防護型）】 鈑桁 (夜間)

橋脚	算式	計 (m2)
P2～A2	W=21.2 L=84.4 21.2×84.4	1789.3
合計		1789.3



第三京浜道路 市境高架橋塗替塗装工事			
図面の種類	永作高架橋 足場工図（参考図）		
縮 尺	—	図面番号	/
設計会社名			
施工会社名			
事務所名	東日本高速道路株式会社 関東支社 京浜管理事務所		



足場数量【一般構造物足場（昇降設備）】

箇所	計算根拠			数量 (空m3)
	W1	W2	H	
川崎高架橋	3.6	1.2	7.80	33.7
市境高架橋	3.6	1.2	10.50	45.4
合計				79.1

※ 永作高架橋の昇降設備詳細は、足場工図（参考図）に示す。

第三京浜道路 市境高架橋塗替塗装工事			
図面の種類	昇降設備標準図（参考図）		
縮尺	—	図面番号	/
設計会社名			
施工会社名			
事務所名	東日本高速道路株式会社 関東支社 京浜管理事務所		